

# Suzy et Franck

## Fiche technique

contact équipe :  
Régisseurs

LEDUC Aurore 0032 485 68 79 51 – noror81@gmail.com  
SCUTTENAIRE Loïc 0032 476 39 57 03 - scuttenaire@gmail.com

Le spectacle dure 55 min.

L'équipe se compose d'un comédien et d'un régisseur.

Il est demandé l'aide de deux techniciens pendant deux services.

### Plateau

Un gradin de 90 places est fourni par la compagnie.

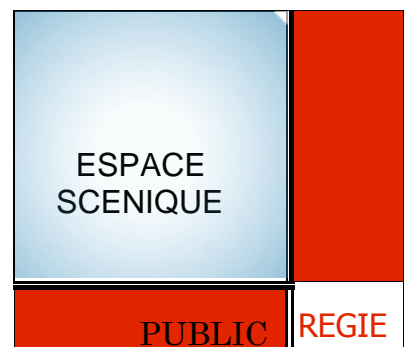
Le public est disposé en angle droit.

Espace idéal : 8mX8m.

Espace minimum : 6mx6m

Hauteur sous perche : 5m50

Pendrillonage à l'allemande



### Lumière

24 circuits de gradateur en dmx 5 broches.

La régie est sur le plateau.

Nous apportons les gélâtines et l'ordinateur qui contrôle la lumière et le son.

2 x Pars 64 cp 61

6 x Pars 64 cp 62

5 x Découpes courtes 50° de type RJ 613

14 pc 1kw, des fresnels font l'affaire

### Son

2 enceintes sur pied au lointain

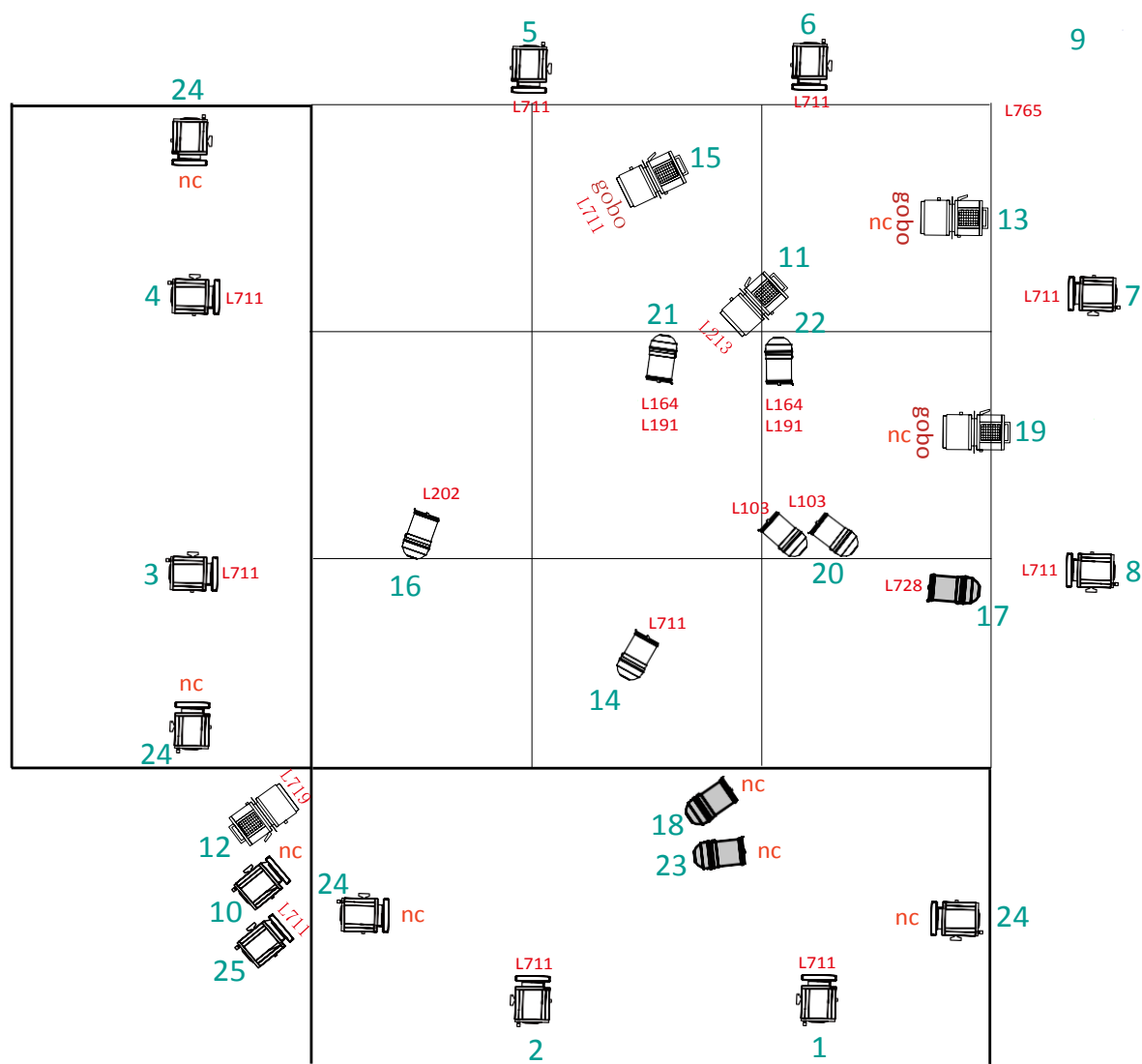
1 sub





1 mini-jack relié à votre console

### Scénographie

La scénographie est composée de deux gradins de 6m de côté (maximum) sur 2m de profondeur. Le gradin a trois étages de 30cm (90cm au plus haut point)

L'aire de jeu et le gradin sont recouverts de moquette grise (M1) cf plan ci-dessus.



	PAR 64 cp 61
	PAR 64 cp 62
	pc 1kw
	Découpe 1kw courte (613)
<p>Perches à 5m50 idéalement Suzy &amp; Franck - Inti théâtre</p>	