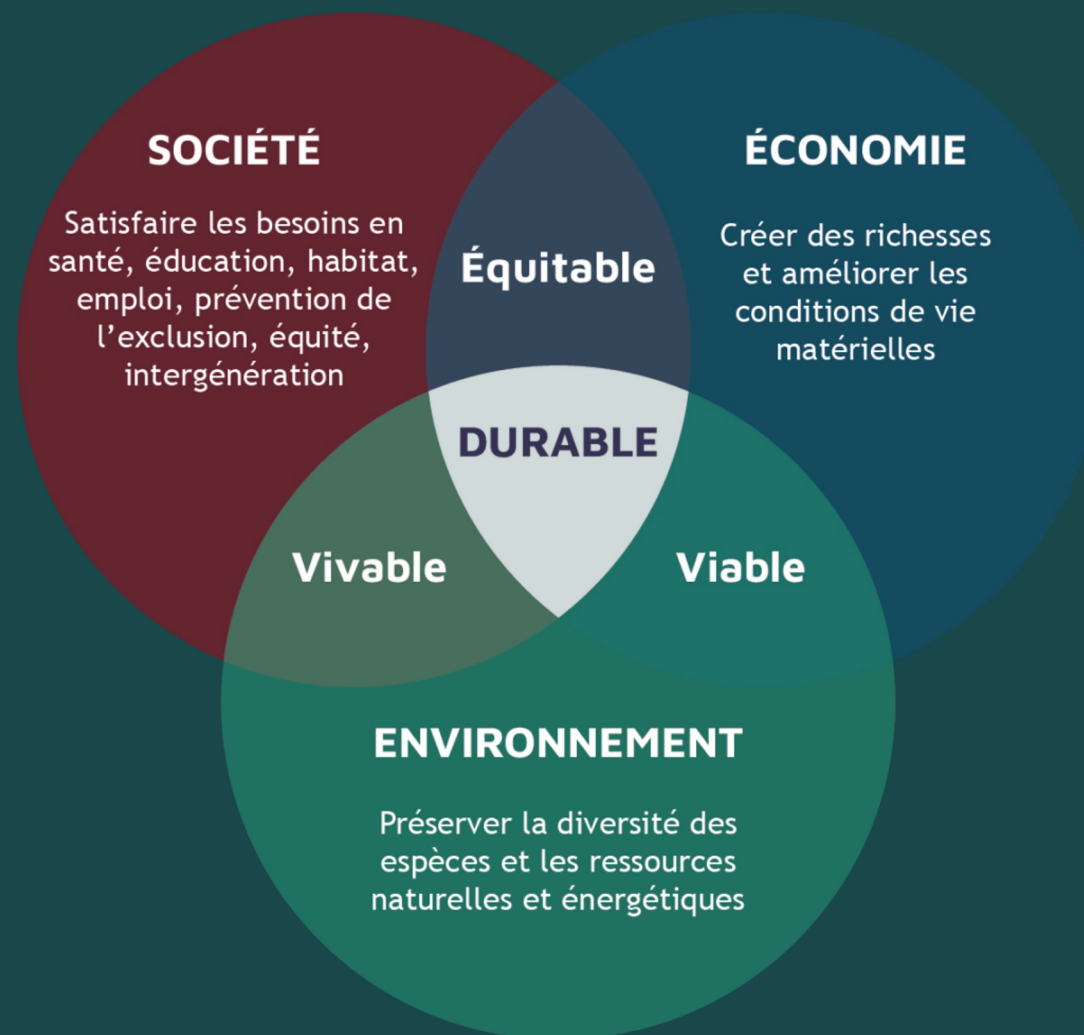




Atelier Inclusion

Festival Propulse - 22 janvier 2024

Le développement durable



Comment penser l'inclusion des publics ?

Par différents biais :

⇒ Economique

⇒ Programmation

⇒ Action culturelle

⇒ Communication

⇒ Accessibilité pour les personnes à besoins spécifiques

Economique

Une politique tarifaire adaptée à toustes

- Places à tarif réduit pour des publics spécifiques (étudiant·es; demandeur·euses d'emploi; seniors)
- Les places Article 27 → Ne pas mettre de quota et ne pas mettre les personnes au fond de la salle.



Programmation

- Diversifier sa programmation : diversité de genre, diversité culturelle, artistes émergent·es.
- La plateforme Scivias qui oeuvre pour pour un secteur de la musique plus inclusif.
Ex de membre : Le Brass, le centre culturel de Forest.

LA CHARTE SCIVIAS

Note d'intention

Au sein du secteur de la musique en Fédération Wallonie-Bruxelles, les femmes et personnes s'identifiant comme femmes subissent sans doute l'invisibilisation la plus manifeste. Elles sont sous-représentées en nombre, mais également moins présentes aux postes décisionnaires, ceux-là mêmes qui permettraient de transformer les représentations et de mettre fin aux discriminations. Les inégalités de genre se conjuguent cependant souvent à d'autres discriminations, et Scivias affirme qu'une meilleure représentation des femmes va de paire avec une plus grande représentation des personnes non-binaires, transgenres, discriminées du fait de leur âge, de leur classe, de leur race, de leur handicap, de leur orientation sexuelle et de la multiplicité des dominations existantes.

En tant que membres Scivias, nous nous engageons pour un secteur de la musique plus inclusif :

AFFIRMER & VISIBILISER

- Nous affirmons l'existence d'inégalités de genre, mais aussi plus largement d'inégalités liées à la race sociale*, à la classe, à l'âge, à l'orientation sexuelle et au handicap, au sein du secteur de la musique en Fédération Wallonie-Bruxelles, ainsi que notre volonté de participer à les faire cesser.
- Nous comptons la parité au sein de nos équipes et de nos activités, afin de visibiliser l'ampleur de la sous-représentation des minorités de genre dans notre secteur.

S'INFORMER

- Nous nous engageons à prendre la mesure des inégalités dans le secteur de la musique en nous informant, notamment grâce aux ressources disponibles sur le site de Scivias.

Action culturelle

- Parfois une politique tarifaire avantageuse et/ou la gratuité ne suffisent pas à attirer des publics.

Il y a des publics dits “empêchés” c’est-à-dire qu’ils ont un accès plus difficile, restreint à l’offre culturelle car ils font face à une ou plusieurs barrière : physique, sociale, économique, sentiment de légitimité.

L’action culturelle permet d’aller chercher le public et créer un sentiment de légitimité pour l’inciter à participer à l’offre culturelle.

Communication

La communication peut servir à développer la diversité et l'inclusion des publics. La communication en elle-même peut être inclusive.

- Avoir une signalétique non genrée.
- Utiliser l'écriture inclusive, soit en utilisant le point médian, soit en utilisant des néologismes "toustes", soit en utilisant les doublons : "les participants et participantes".
- Ecriture d'un protocole contre les violences sexistes et sexuelles et communiquer dessus.
- Communiquer sur les actions d'inclusion mises en place.

Exemple d'écriture inclusive et de communication du festival Equinoxe

Bienvenue à Les Équinoxes Festival !

Les Équinoxes est un festival construit autour de 4 axes fondateurs : le féminisme, l'inclusivité, l'accessibilité et la durabilité.

Dans le cadre de cet événement, nous tenons à ce que nos valeurs soient soutenues par chaque actrice et acteur du festival, de l'équipe organisatrice jusqu'aux festivalières et festivaliers, en passant par les artistes, les intervenantes et intervenants et les bénévoles.

Pour ce faire :

- Aucun propos et/ou comportement raciste, sexiste, LGBTQI+phobe, classiste, validiste, âgiste, ou toute autre manifestation de haine ou de discrimination, ne sera toléré ;
- Nous attendons de chaque personne un respect inconditionnel du **consentement**, sexuel ou non, et ne tolérons aucune forme de **harcèlement** ou d'**agression** ;
- Il est demandé à chaque personne de se montrer **respectueuse des infrastructures** mises à la disposition du festival, de s'assurer de ne pas commettre de dommages, et de prendre la responsabilité de ses **déchets** (des poubelles sont mises à disposition pour respecter le tri sélectif) ;
- Afin que les Équinoxes Festival soit un **espace sûr et bienveillant** pour toutes et tous, nous **invitons** les festivalières et festivaliers à porter une attention particulière au respect du bien-être de chaque personne et de son environnement.

Accessible

Les Équinoxes Festival est un festival pensé pour être accessible à toutes et tous. Prix démocratiques, accès spécialement pensé pour les personnes en situation de handicap, transports en commun à proximité... Tout est prévu pour que chacun-e puisse profiter de cette belle expérience musicale et faire la fête.

Durable

La durabilité s'inscrit au cœur de l'ADN des Équinoxes. Gestion raisonnée des déchets et des ressources, proposition d'alternatives ecofriendly pour la vaisselle et usage massif de la récup' pour les décorations. Les Équinoxes Festival est un festival qui se met au vert.

Féministe

Les Équinoxes souhaite donner plus de visibilité aux femmes artistes, aux minorités de genres et à toute personne s'identifiant comme femme, car aujourd'hui encore, sur scène lors des événements musicaux d'ampleur ou dans les fonctions techniques liées au monde de la musique, les femmes sont sous-représentées.

Inclusif

Les Équinoxes Festival se veut être un festival inclusif tant dans sa programmation que par le public qu'il entend toucher. Identités de genre, origines culturelles, handicaps physique et mentale... Notre public et nos artistes sont multiples.

Exemple d'écriture inclusive du Théâtre national



Infos pratiques

Accessibilité

Soucieux de permettre l'accès au plus grand nombre – personnes à mobilité réduite, neuroatypiques, spectateurices déficientes visuels ou malentendant·es... –, le Théâtre National Wallonie-Bruxelles travaille activement à la mise en place de solutions adaptées et pensées pour chacun·e.



Afin de garantir le meilleur accueil possible, nous vous invitons à prendre contact avec l'équipe de Relations avec les publics. Ensemble nous trouverons les solutions les plus adaptées pour participer aux activités et assister aux spectacles: mediation@theatrenational.be

Accessibilité pour les personnes à besoins spécifiques

→ Communication

- Une signalétique claire : privilégier des pictogrammes, ce qui facilite la compréhension pour les personnes avec des difficultés de compréhension.
- Une cohérence graphique et un code couleur clair.
- Une version de la communication en français facile à lire et à comprendre (FALC).
- Une version du site internet accessible aux personnes malvoyantes/aveugles. Ex : l'association Accessia (faisant partie de l'asbl Eqla).
- Un onglet accessibilité sur le site internet qui reprend toutes les infos.
- Un contact pour les personnes à besoin spécifique.

Exemple du festival Equinoxe



The screenshot shows the website for the Equinox festival. At the top is a yellow navigation bar with a logo on the left and menu items: ACCUEIL, PROGRAMMATION, INFOS PRATIQUES, ACCESSIBILITE, CHARTE DES ÉQUINOXES, CONTACT, QUI SOMMES-NOUS ?, and NEDERLANDS. A search icon is on the right. The main content area has a dark purple background. A white rounded rectangle contains the text 'Les Équinoxes : un festival accessible à toutes et tous' and a pink silhouette of a person in a dynamic pose. Below this, another white rounded rectangle contains text about accessibility and a list of features.

ACCUEIL PROGRAMMATION INFOS PRATIQUES ACCESSIBILITE CHARTE DES ÉQUINOXES CONTACT QUI SOMMES-NOUS ? NEDERLANDS

Les Équinoxes : un festival accessible à toutes et tous

Les Équinoxes est un festival accessible à tous et à toutes. Accompagné-es d'[Almagic](#) et de [Access-i](#), nous mettons tout en œuvre pour rendre le festival convivial et confortable pour tout le monde. Le festival a notamment reçu la certification d'Access-i, vous pouvez retrouver le détail en cliquant [ici](#).

- Près de la scène, un espace est mis en place afin que les personnes en fauteuil roulant/en béquilles, les femmes enceintes puissent écouter les concerts.

Accessibilité pour les personnes à besoins spécifiques

→ Infrastructures et matériel

- Le lieu est accessible aux personnes à mobilité réduite : rampe d'accès s'il y a des marches, des espaces assis où les personnes peuvent se reposer, des espaces.
 - **Certification Access-I** : expertiser, évaluer le niveau d'accessibilité de votre événement et/ou de votre structure par type de handicap et vous accompagner tout au long du processus.
- Des assises plus larges ou sans dossier pour les personnes en surpoid.
- Boucles à induction pour les personnes équipées d'un appareil auditif.
- Traduction en langue des signes.
- Des chaises roulantes à prêter.

Exemple de la certification Access-I

+ Une fiche informative est disponible

++ Accessible avec un coup de main ponctuel

+++ Accessible en autonomie



Mariembourg

BRASSERIE DES FAGNES - PARTIE MUSÉE

Pour la première fois dans l'histoire brassicole, la Brasserie des Fagnes a été conçue pour accueillir le visiteur et lui permettre de découvrir librement la production. Sur place, il vous sera poss...



+ +++ ++ ++ ++ ++ ++



La Roche-en-Ardenne

CYRIL CHOCOLAT

Dans le petit village de Samrée, sur les hauteurs de La Roche-en-Ardenne, venez découvrir les secrets de fabrication du chocolat : la fabrication artisanale de pralines, pâtes à tartiner, tablettes... Yves et A...



+++ +++ +++ +++ +++ +++ +++



Namur

MUSÉE PROVINCIAL DES ARTS ANCIENS DU NAMUROIS

Le Musée provincial des Arts anciens du Namurois est installé depuis 1964 dans l'hôtel de Gaiffier d'Hestroy datant du 18ème siècle, propriété de la Province de Namur. Les...



Namur

MUSÉE FÉLICIEEN ROPS

Le musée Félicien Rops est situé dans un ancien hôtel de maître, au coeur du vieux Namur, non loin de la maison natale de l'artiste et de l'église Saint-Loup, édifice baroque classé pat...



Jemeppe-sur-Sambre

ESPACE DE L'HOMME DE SPY

Dédié au plus célèbre visiteur de la région, l'Homme de Spy, cet espace regroupe deux pôles : le Centre d'Interprétation de l'Homme de Spy et l'Office du Tourisme de Jemeppe-s...



Exemple du festival de cinéma de Douarnenez en France



Programmation 2023

Billetterie

Infos pratiques

Jeunes Publics

Presse et pros

L'association

Les journaux du festival

Mémoires vives

Nos partenaires

Monde des sourds-es



Rechercher....

Depuis 2009, le Festival de cinéma de Douarnenez a ajouté une thématique à son festival : LE MONDE DES SOURDS-ES

Au fil des années, cette thématique est devenue l'une des sélections récurrentes du Festival, au même titre que les sélections Grande Tribu ou Jeune public. En abordant le Monde des Sourds, le Festival a entamé une réflexion sur l'accessibilité de l'ensemble du festival au public sourd. Ainsi et progressivement, le festival de cinéma de Douarnenez est devenu quasiment intégralement accessible aux personnes sourdes.



Au-delà de la programmation de films, d'expositions et de débats thématiques, l'accessibilité au Festival, c'est :

- Le sous-titrage des films en version française ou en version sous-titrée sourds et malentendants.
- La présence d'interprètes professionnels sur tous les temps de rencontres, débats, palabres, discussion après-films, vernissages, cérémonies... et disponibles de façon permanente pour d'autres besoins tels que des entretiens journalistiques, des discussions informelles ou autre.
- L'engagement bénévole sur différents secteurs et de plus en plus nombreux, notamment dans des organes de communication, tels que le journal vidéo Canal ti Zef.
- Des ateliers, café-signes, rencontres, et cours de LSF.
- La présence d'un public sourd qui, de plus en plus nombreux viennent accompagner les habitués, au point que le Festival est devenu l'un des rendez-vous annuels de la culture sourde.
- Et plus que tout, la possibilité de la rencontre: Invités, publics, bénévoles, Sourds, interprètes, locuteurs en LSF ou entendants... Avec des liens évidents et parfois surprenants, entre les peuples invités.

Du lien

Les Sourds et les Intersexes se sont ainsi rencontrés, depuis 2012, leurs expériences communes liées à l'hyper médicalisation subie et vécue les a rapproché et liés dans leurs combats pour la reconnaissance et l'affirmation de leur différence.

La communauté sourde a donné à connaître la violence de sa réalité, la systématisation des chirurgies chez les enfants sourds pour leur mettre des



Accessibilité pour les personnes à besoins spécifiques

→ Equipe

- Une ou des personnes de l'équipe et/ou des bénévoles formé·es à la langue des signes.
- Une personne en charge des questions d'accessibilité.
- Proposer des formations. Par exemple une formation de base pour comprendre de ce qu'est un handicap et les besoins d'une personne. Toute l'équipe est conviée à cette formation, chacun·e est concerné·e : programmation, communication, direction, technique, etc.

Autre

- Mettre en avant des personnalités porteuses de handicap. Ex : en 2021, le festival LaSemo a programmé Josef Schovanec qui fait des conférences sur son autisme.
- Faire appel à des associations pour vous épauler dans la mise en place d'initiatives d'accessibilité : permet d'avoir une meilleure compréhension des besoins de personnes.



Les violences sexistes et sexuelles [Événement](#) [Social](#)

Gestion de l'eau [Energie](#) [Environnement](#)

Protection de la biodiversité [Environnement](#) [Événement](#)

Économie circulaire [Economie](#) [Environnement](#) [Social](#)

Énergie durable [Economie](#) [Energie](#) [Environnement](#)

La gestion des déchets [Déchets](#) [Economie](#) [Environnement](#)

Scénographie et décors durables [Eco-conception](#) [Environnement](#)

Inclusion des publics fragilisés [Social](#)

Alimentation durable [Economie](#) [Environnement](#) [Social](#)

Communication éco-responsable [Economie](#) [Environnement](#) [Social](#)

Mobilité douce [Economie](#) [Environnement](#) [Mobilité](#)

Accessibilité PMR [Economie](#) [Social](#)

Et vous ?

**Quelles sont vos bonnes
pratiques ?**

**Quels sont les obstacles que
vous rencontrez ?**



eventchange@pastoo.be
