



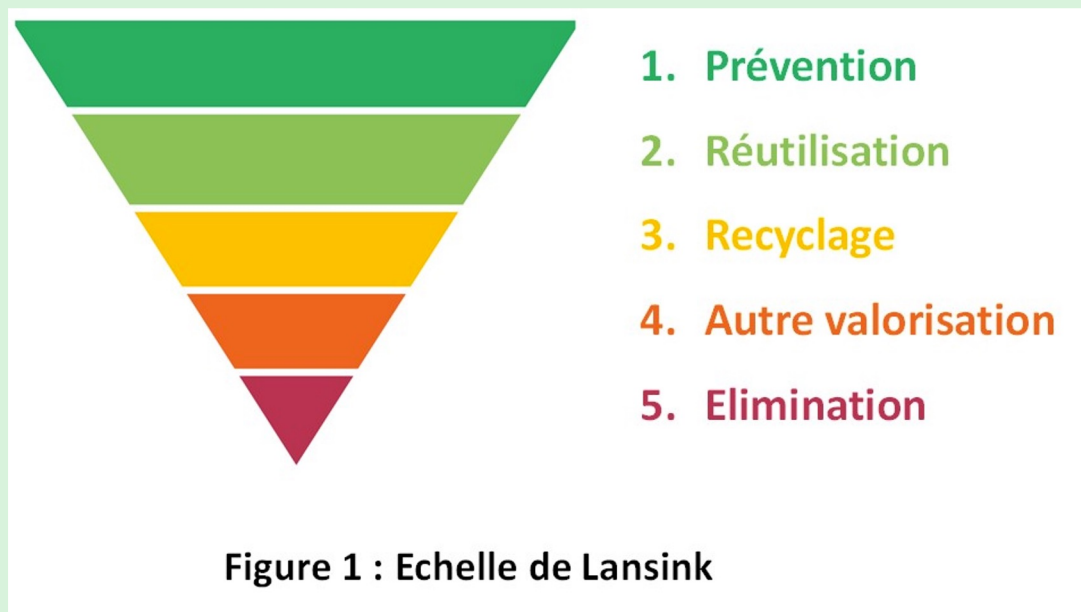
Atelier écoconception

Festival Propulse - 22 janvier 2024

DÉFINITION

“**L'éco-conception** consiste à intégrer la protection de l'environnement dès la conception des biens ou services. Elle se caractérise par une vision globale des impacts environnementaux : c'est une approche **multi-étapes** (prenant en compte les diverses étapes du cycle de vie) et **multi-critères** (prenant en compte les consommations de matière et d'énergie, les rejets dans les milieux naturels, les effets sur le climat et la biodiversité”

(Ministère de la Transition écologique)



Les 3 mots clés : repenser, réutiliser, recycler

Le maître mot : la sobriété

Identifier les sources et les types de déchets

Identifier

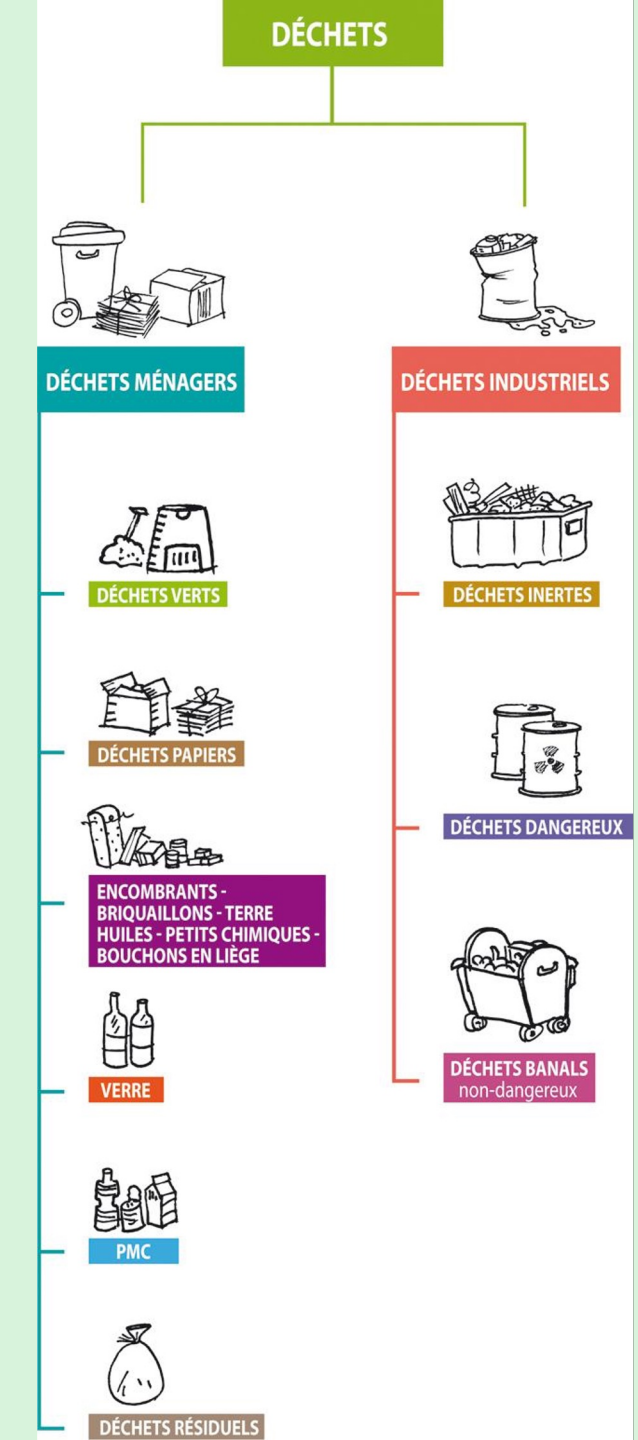
- Expositions
- Bureaux
- Communication
- Ateliers médiation
- Etc.

Chiffrer

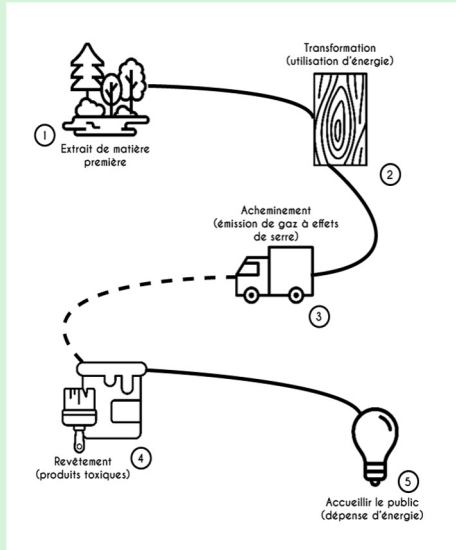
Pour un point de départ et une amélioration continue

Par type de déchet

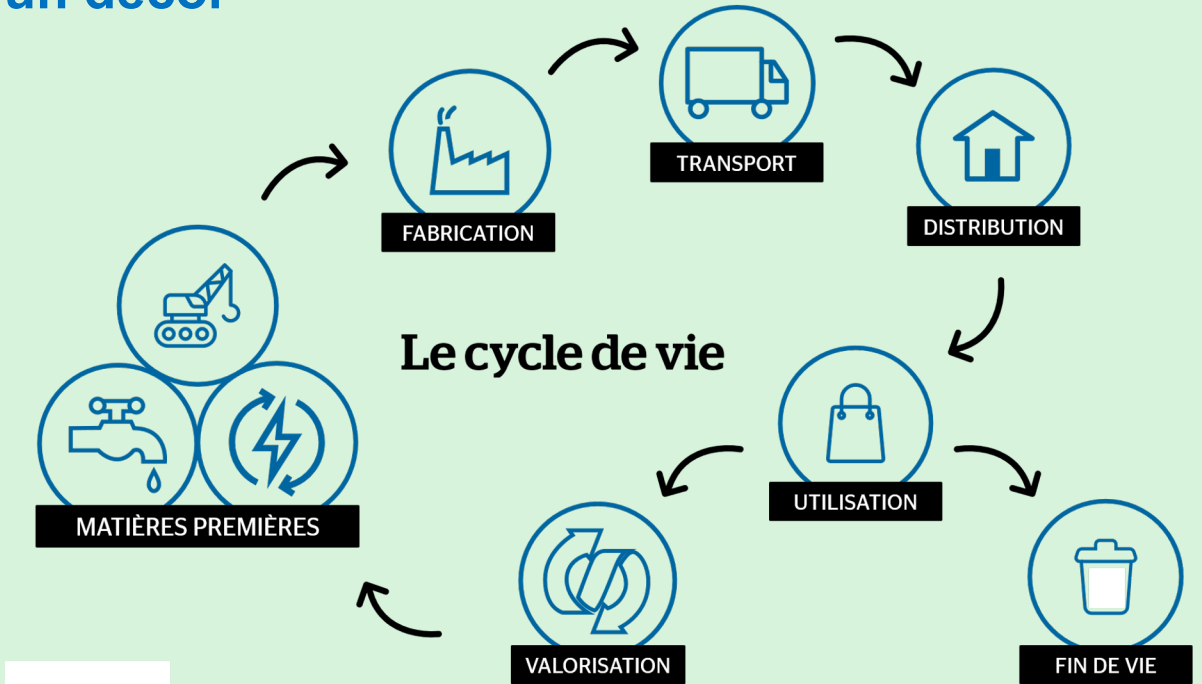
Par type de fraction



Cycle de vie d'une exposition / d'un décor



Conception
Réalisation
Exploitation
Démontage
Réutilisation
Conception
...



Optimisation des choix

- Concept
- Supports
- Matériaux
- Procédés de fabrication
- Valorisation en fin de vie

La mutualisation de matériaux les initiatives se multiplient

- **In Limbo** : plateforme qui vise à faciliter le don et la récupération de matériaux au sein des secteurs socioculturels
- **Magazzino** : récupère des éléments de scénographie – issus du cinéma, théâtre, danse, événementiel – les revalorise artisanalement et les redistribue auprès d'autres structures culturelles
- **Récupérathèque** : engager le secteur de l'éducation et de la création vers un usage raisonné de la matière et plus de solidarité par l'échange de matériaux de réemploi
- **Souplothèque** : récupérathèque spécialisée dans les matériaux souples
- **Les Ressourceries**

in–limbo



Les enjeux de l'éco-conception au sein de votre structure

- 1. L'aspect administratif et les marchés publics
- 1. L'aspect technique : matériaux et bonnes pratiques
- 1. L'aspect humain : impliquer l'ensemble du personnel concerné
- 1. L'aspect réseau, mutualisation : quelles synergies ?

ASPECT ADMINISTRATIF

Intégration des enjeux d'écoconception dans les documents contractuels

1. Sensibiliser (court terme)

Intégrer un article relatif à l'écoconception et au DD

« le CC xxx est sensible au DD et vise à proposer des expositions écoconçues. Aussi, il est demandé au prestataire d'indiquer l'ensemble des dispositifs qu'il est en capacité à mettre en œuvre pour atteindre ces objectifs »

2. Inciter (moyen terme)

Critères de choix clairs et pondérés en faveur du DD.

Intégrer l'écoconception au rang des critères de choix, pour xx%

« éventuels labels et normes obtenus » <https://www.labelinfo.be/fr>

3. Contraindre (long terme)

Imposer un cadre strict. Limiter la possibilité de candidature qu'à des entreprises disposant de labels ou certifications.

Système d'échelonnement des paiements validant la bonne intégration des enjeux durables



Ecolabels européens :
<https://librairie.ademe.fr/dechets-economie-circulaire/2170-fiche-de-presentation-referentiels-ecolabel-europeen.html>

ASPECT TECHNIQUE

Matériaux et bonnes pratiques

Concept

- Évaluer le profil environnemental du projet et se fixer des objectifs
- Nommer un référent éco-conception au sein de l'équipe
- Intégrer des clauses dans le cahier des charges
- Anticiper la fin de vie de l'exposition / de la création
- Prévoir l'information du public

ASPECT TECHNIQUE

Matériaux et bonnes pratiques

Supports

- Quelle nécessité ?
- Modularité maximale pour adaptations multiples : supports polyvalents et modulables
- Diminuer les dimensions au maximum
- Dissocier pour réparer un composant et non l'ensemble
- Pouvoir retoucher sans repeindre l'ensemble



Exemple de cimaises modulables - la boîte à sel
<https://www.laboiteaselcreation.com>

ASPECT TECHNIQUE

Matériaux et bonnes pratiques

Matériaux

- Quelle nécessité ? Economie des matières à la source
- Matériaux à faible impact environnemental
- Recyclés/recyclables, réutilisables, biodégradables compostables, locaux (réduction des transports)
- Réduire le nombre de matériaux utilisés
- Bois certifié issu des forêts bien gérées



Exposition Liaisons vitales, Museum Histoire Naturelle, Lille

<https://materialepyramiden.dk>



choose impact category
Global Warming Potential (GWP)

choose unit
m³

filter by material group
no filter

filter and sort by "functional unit"
according to declared unit

Qu'en est-il de l'impact du transport ?

Sur le plan de l'impact environnemental, l'impact du transport est à mettre en regard :

- de l'impact de production épargné
- du transport des matériaux neufs.

Des ACV peuvent aider à objectiver ces choix.

Bois de réemploi extrait localement :
35 kgCO₂/t

Bois de réemploi venant d'Europe de l'Est :
306 kgCO₂/t

Bois de réemploi venant des USA :
375 kgCO₂/t

Bois neuf produit localement :
380 kgCO₂/t

Bois neuf venant d'Europe de l'Est :
653 kgCO₂/t

<https://materialepyramiden.dk/>

Sources : Rotor

ASPECT TECHNIQUE

Matériaux et bonnes pratiques

- **Procédés de fabrication**
 - Légèreté
 - Optimiser les volumes pour le transport et le stockage
 - Limiter le nombre de caisses d'emballages aux seuls éléments fragiles
 - Éléments pliables, empilables



Exemple de cimaises modulaires et empilables



Patrimoine à roulette, cartons et projections.
Animation pour enfants

ASPECT TECHNIQUE

Matériaux et bonnes pratiques

- **Valorisation en fin de vie**
 - Intégrer dès le début ce qui sera réutilisable, récupérable, transformable ou recyclable
 - Lister les éléments récupérables et diffuser la liste auprès des personnes concernées
 - Démontage propre > bénage / fractions > recyclage (avoir un contrat de collecte)
 - Réutilisation : en interne, dans le réseau proche, puis via les plateformes de mutualisation de matériaux

ASPECT HUMAIN

Impliquer l'ensemble du personnel concerné

Les collègues

Expliquer la démarche afin de :

- Partager la démarche auprès de toutes afin d'éviter les erreurs et difficultés par un manque de communication
- Que les personnes concernées par le projet (à chaque étape) soient impliquées dès la conception
- Analyser les besoins : méthodes, outils adaptés,
- Faciliter la communication et la transparence tout au long du processus

Les artistes / prestataires

Communication des enjeux / objectifs permet :

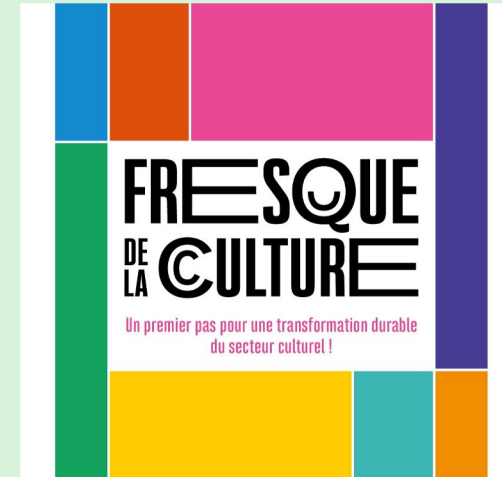
- Eviter la 'schizophrénie' entre le discours et le geste
- Valoriser et soutenir la démarche des artistes qui remettent en question l'impact de leur création :
 - matériaux / techniques / transports
 - Enjeu porté par le prix Art Eco-Conception - Art of Change 21

Le public

Importance de communiquer envers le public

- Souvent partie du travail négligé
- Contribue au travail d'interpellation / sensibilisation inhérent à vos missions
- Met en valeur le travail fourni en interne
- Attention à l'honnêteté de ce qu'on communique

La sensibilisation : formation des équipes à tous les niveaux



Les fresques

Un atelier collaboratif / jeu de rôles pour comprendre les enjeux climatiques et les liens de causes à effet

Formation des équipes techniques au sein d'un lieu d'upcycling

Sensibiliser et former auprès de professionnels de l'upcycling pour découvrir une autre façon de travailler, d'autres méthodes... Rotor, HolyXood, Valor...

<https://rotordb.org/en>



En conclusion : l'aspect réseau et mutualisation

Se fédérer (dès à présent)

- échanges et collaboration entre les centres culturels : rencontres et workshops
- pointer les freins et besoins communs
- chartes et formations
- partager les carnets d'adresse et les réseaux

<https://eventchange.be/categorie-fournisseur/scenographie/>

Vers un processus de mutualisation (réflexion sur le long terme)

- identifier les besoins
- définir le type de matériel
- visée territoriale
- espace de stockage commun



 EVENT
CHANGE

—
SCÉNOGRAPHIE ET
DÉCORS DURABLES
—



ENVIRONNEMENT



LES 4R DE L'AUGURES LAB SCÉNOGRAPHIE

RÉDUIRE NOTRE IMPACT ENVIRONNEMENTAL

Nous voulons sortir de la surconsommation et développer une écologie culturelle territoriale.

RÉVEILLER NOS IMAGINAIRES

Nous voulons faire émerger et valoriser des démarches innovantes en matière d'écoscénographie.

RASSEMBLER NOS ÉNERGIES

Nous voulons créer une dynamique de coopération entre métiers de la scénographie et entre disciplines artistiques.

RECONFIGURER NOS MÉTIERS

Nous voulons développer un accès facilité au réemploi et permettre une montée en compétences par la pratique et l'échange de connaissances.

<https://lesaugures.com/L-association>

programme collaboratif prospectif pour penser l'écoscénographie dans le champ du spectacle vivant et de l'exposition



Merci !

eventchange@pastoo.be
